



## Les appartements

Pour un séjour découverte ou pour résider plus longtemps, la Résidence Les Templitudes propose des locations d'appartements équipés et climatisés avec balcon ou terrasse, cuisine aménagée fonctionnelle, placards/rangements intégrés, salle de bains avec douche à l'italienne, parking privatif. Tous les appartements sont **livrés prêts à l'emménagement.**



**RÉSIDENCE SERVICES SENIORS LES TEMPLITUDES**  
 280 avenue Charles de Gaulle  
 83250 La Londe-les-Maures  
**Tél. : 04 94 00 72 05**  
**Fax : 04 94 00 72 09**  
**templitudes-lalonde@domusvi.com**  
**www.lestemplitudeslalonde.com**

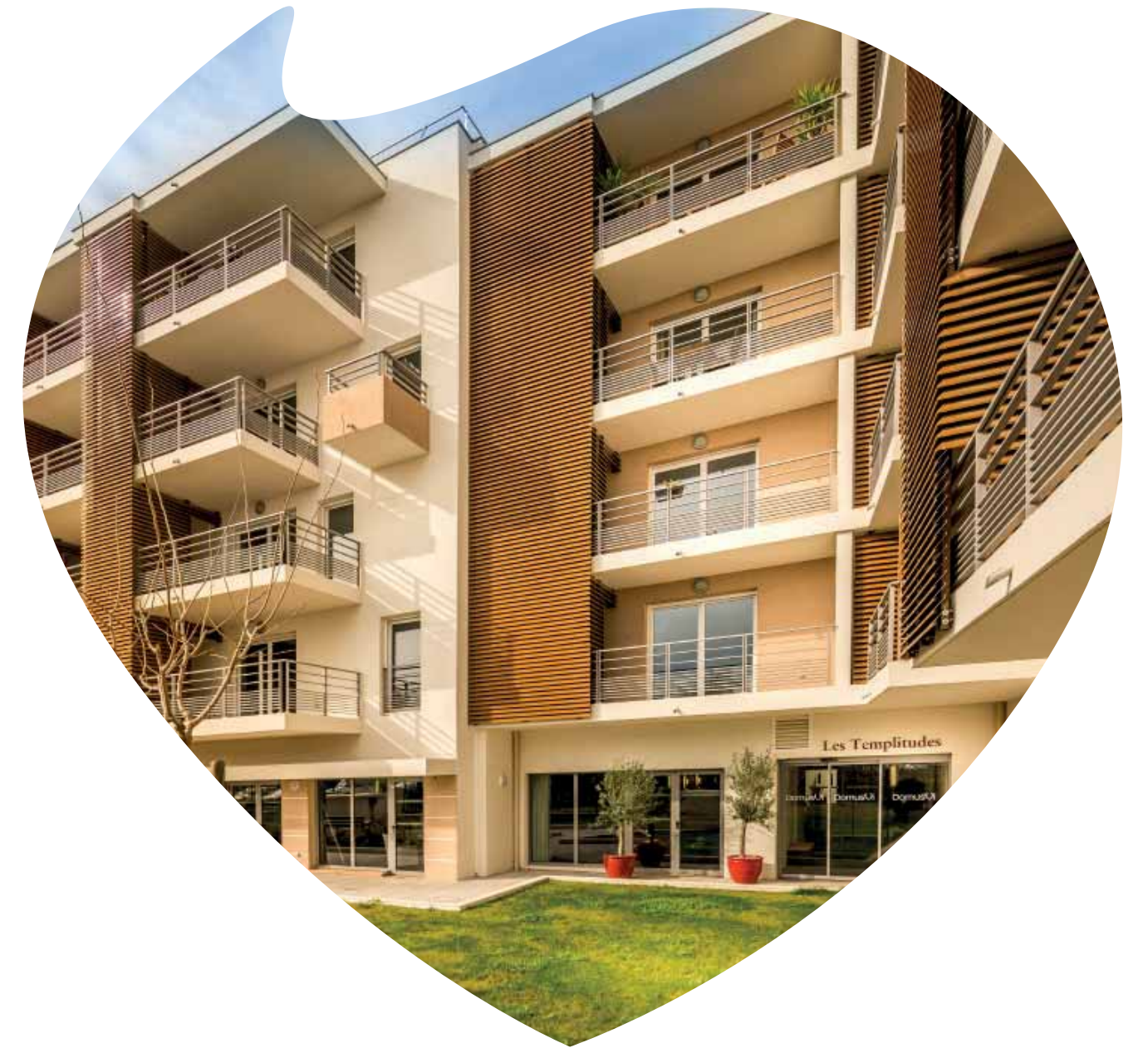
### ACCÈS

- ♥ **En voiture**  
Facilement accessible depuis l'autoroute A57, sortie 10  
Possibilité de parking gratuit à disposition des visiteurs
- ♥ **En train**  
Gare de Hyères à 10 km, gare de Toulon à 28 km
- ♥ **En avion**  
Aéroport international de Toulon-Hyères à 11 km  
Aéroport international de Nice-Côte d'Azur à 144 km

# Résidence seniors

## Résidence Les Templitudes

### La Londe-les-Maures



## Une résidence de grand confort au cœur d'un quartier résidentiel

La Résidence services seniors "Les Templitudes" est implantée à La Londe-les-Maures, un charmant village de la côte varoise, entre Saint-Tropez et Toulon, et qui offre un panorama sublime sur les îles du parc national de Port-Cros.

Elle offre à ses résidents la proximité des commerces et des services. Elle est située à quelques minutes des plages et du port de plaisance, et à quelques kilomètres d'un golf 18 trous.

### DomusVi Infos

**0 800 145 819** Service & appel gratuits

**Locations DomusVi Conseil Immobilier**  
**01 72 87 16 71**  
 (tarif local)  
 www.seniorsappart.com

### L'offre DomusVi à proximité

- Agence d'aide à domicile  
Hyères - Tél. 04 27 04 27 81

Illustrations: Bertrand de Mailis - Crédits photos: Blueanglaise, Thierry Foulon, Expois / Document non contractuel / Mars 2020

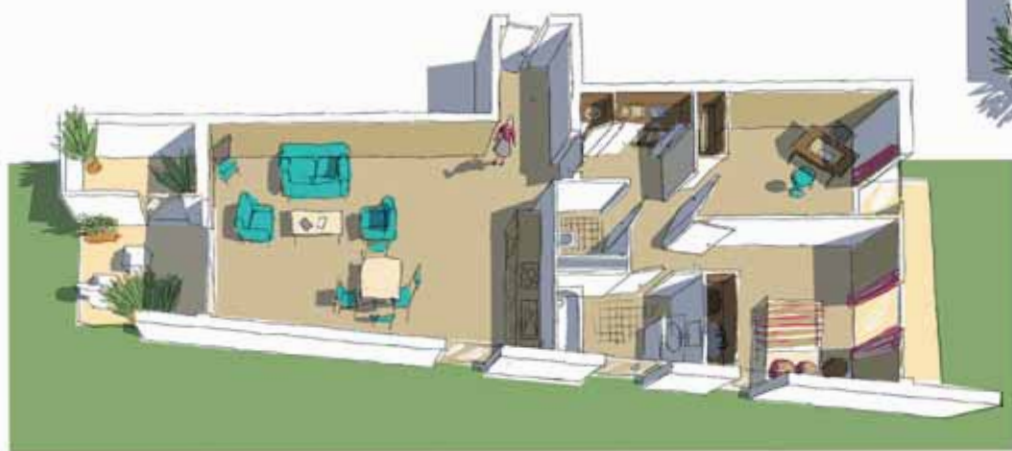
**DomusVi**  
 En toute confiance



Les studios (de 32,1 m<sup>2</sup> à 40,7 m<sup>2</sup>)



Les deux-pièces (de 47 m<sup>2</sup> à 51,6 m<sup>2</sup>)



Les trois-pièces (de 64 m<sup>2</sup> à 74 m<sup>2</sup>)



## La résidence

La Résidence services seniors "Les Templitudes" de La Londe-les-Maures vous accueille dans un cadre convivial et vous propose :

- ♥ **Le confort d'appartements** en location, du studio au trois-pièces
- ♥ **Une réception** et une surveillance 24 h / 24
- ♥ **Un restaurant** traditionnel ouvert midi et soir 7 j / 7
- ♥ **Un service** de conciergerie
- ♥ **Des espaces Club** et des salons de convivialité



## En pratique

- ♥ **Les frais mensuels** comprennent le loyer, les provisions pour charges locatives et les charges de services.
- ♥ **Le contrat de location** (loyer et charges locatives) est un bail régi par la loi de 1989.
- ♥ **Les résidences locatives avec Club Services du groupe DomusVi** sont regroupées sous l'enseigne "Les Templitudes". Les appartements sont commercialisés par la société DomusVi Conseil immobilier - titulaire d'une carte professionnelle sur les transactions n°T10840. La gestion immobilière est assurée par la société Immobilière GSP. Le Club Restaurant est géré par une entité juridique autonome.



### Exemples d'aides financières

- Allocation logement
- Allocation Personnalisée d'Autonomie (APA)



## Les espaces Club et salons de convivialité

**Le Club** propose aux locataires des espaces de convivialité cossus et confortables à la décoration raffinée : salons, bar, bibliothèque, salle de bridge, salle de gymnastique.

- ♥ **Une chambre d'invités** est également à la disposition des locataires.
- ♥ **La terrasse et son jardin** sont exposés plein Sud et favorisent la détente entre amis ou en famille.

**Lieux de rencontres et de loisirs**, les espaces Club prolongent agréablement l'appartement privé afin de favoriser les échanges et les moments de convivialité.

Selon ses envies, chacun peut participer aux activités proposées : concerts, conférences, expositions, journées thématiques, sorties au théâtre, musée...



**Des formules adaptées**  
à vos besoins

**Le restaurant à demeure**  
ouvert 7j/7

**Services inclus pour votre confort et votre sécurité**

- **Sécurisation 24h/24** par des professionnels attentifs et des équipements modernes
- **Réception et conciergerie** 7j/7 pour faciliter votre quotidien, vous aider, vous accompagner
- **Accès aux espaces Club** de 9h à 19h tous les jours
- **Animations à partager** chaque semaine : atelier floral, gymnastique douce, pilate, jeux de société, mots fléchés, sorties au bord de la mer, au marché...
- **Ménage et entretien** des parties communes et du jardin

**Services à la carte\* pour plus de liberté**

- **Repas au restaurant** de la résidence, livraison de plateaux-repas à domicile
- **Coiffure**, esthétique, pédicure...
- **Blanchisserie** et service de pressing
- **Services d'aide à domicile\*\*** : repassage, ménage, livraison de produits pharmaceutiques ou de courses, aide et accompagnement à la personne...

\* Services et prestations à la carte non inclus.

\*\* Services éligibles à un crédit d'impôt selon les dispositions fiscales en vigueur

**Notre Chef vous invite à découvrir sa cuisine** savoureuse et vous propose son menu du jour et ses plats à la carte que vous pourrez déguster au restaurant ou en terrasse.

**Pour des repas entre amis** ou en famille, un salon privatif est à votre disposition.

**À la demande, un petit déjeuner** pourra vous être servi.

Le suivi des prestations de restauration est assuré par les locataires et le représentant du propriétaire lors d'une commission de restauration et par une enquête de satisfaction.

